

Задание (для старших диспетчеров):

Определить допустимость работы ВЛ 500 кВ А – Б при неисправности УПАСК в тракте прохождения сигналов резервного канала отключения реактора и выводе его из работы.

Условие задания

Состав устройств РЗА ВЛ 500 кВ А – Б для обеих сторон ВЛ:

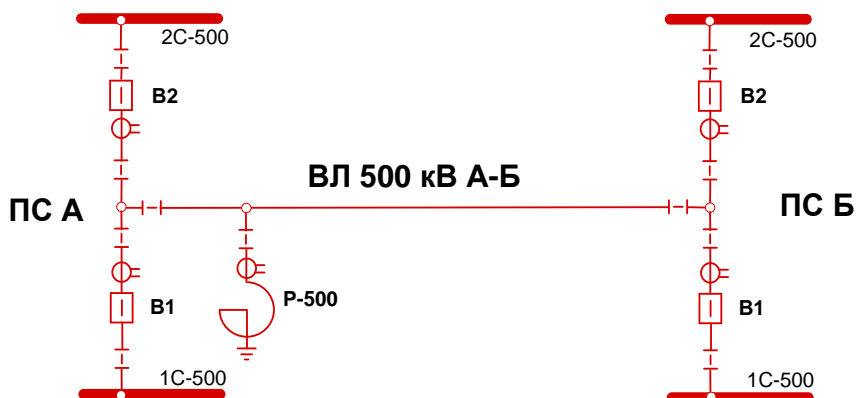
- ДФЗ ВЛ 500 кВ А – Б (ДФЗ-503);
- ДЗ ВЛ 500 кВ А – Б (ДЗ-503);
- Резервные токовые защиты ВЛ 500 кВ А – Б (ТЗНП, МФТО) (с логикой телеускорения РЗ);
- АПВ ВЛ 500 кВ А – Б (АПВ-503).

Со стороны ПС «А» к ВЛ 500 кВ А – Б через разъединитель подключен шунтирующий реактор, защиты которого действуют на отключение выключателей ВЛ с запретом ТАПВ на «своем» конце и пуск 1-го сигнала ТО на отключение ВЛ с противоположной стороны с запретом ТАПВ.

Исходная схема:

Основной канал передачи сигналов УПАСК от ПС «А» на ПС «Б» выведен для технического обслуживания; в работу введен резервный канал отключения реактора, работающий через УПАСК смежных ВЛ 500 кВ (с приёмом на ПС Б сигнала отключения реактора Р-500 ВЛ 500 кВ А-Б).

Р



Модельный ответ:

Допустимо после вывода из работы шунтирующего реактора Р-500 ВЛ 500 кВ А-Б.